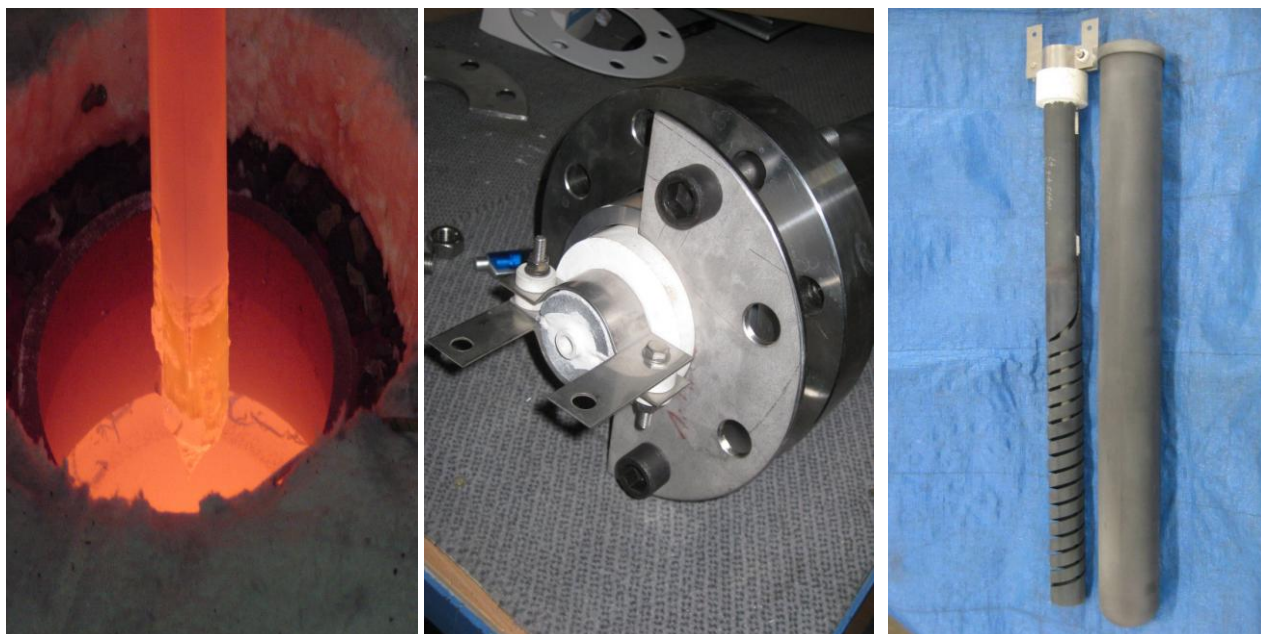




EREMA Tauchheizelement-Systeme für NE Schmelzen



Bei dem EREMA Tauchheiz-System, handelt es sich um ein System bestehend aus EREMA SGR (SiC) Heizelementen und EREMA TN-S (100% Si₃N₄) Schutzrohren, die bis zu einer maximalen Betriebstemperatur von 1200°C eingesetzt werden können. Die Heizleistung des Systems hängt von der Betriebstemperatur, der Menge des zu schmelzenden Metalls aber auch von der Badtiefe ab und kann von 3-12 kW variieren. Systeme mit größerer Heizleistung befinden sich in der Entwicklung. Die Herstellung von EREMA SGR und EREMA TN erfolgt durch Tokai Konetsu Kogyo / Japan – somit erhält der Anwender „ein komplett aus einer Hand hergestelltes System“. Auf Wunsch können entsprechende Leistungsregelsysteme, mit echter Leistungsregelung, beigelegt werden. Zur Vermeidung von Überhitzung, wird jedes Heizsystem mit einem im Heizelementinneren installierten Schutzrohr – zur Aufnahme eines Thermoelementes – geliefert. Im Bedarfsfall können zusätzlich Edelstahlflansche zur Montage und Anbindung der Tauchheizsysteme an das Heizstrecke bestellt und geliefert werden.

Werkstoffkennwerte	Dichte ρ in gr/cm ³	Porosität in %	Festigkeit σ in MPa	Wärmeleitfähigkeit λ in W/mK	Thermische Ausdehnung α in 10 ⁻⁶ xK ⁻¹	Elektrischer Widerstand in Ω cm bei 1000°C
EREMA TN-S	3,3	<1	540	30	3,9	0,016
EREMA SGR	3,1	5	98	20	4,5	1,7x10 ⁷

Übersicht über verfügbare Heizsysteme*

EREMA TN Ø mm	EREMA SGR Ø mm	EREMA TN-S Länge mm	Glühteil Länge mm	Heizleistung in W	Leistungsregelung
90/70	45	800	350	6.000	IPC Regler auf Anfrage
90/70	55	900	450	12.000	IPC Regler auf Anfrage

*auch andere Durchmesser und Leistungsstufen möglich